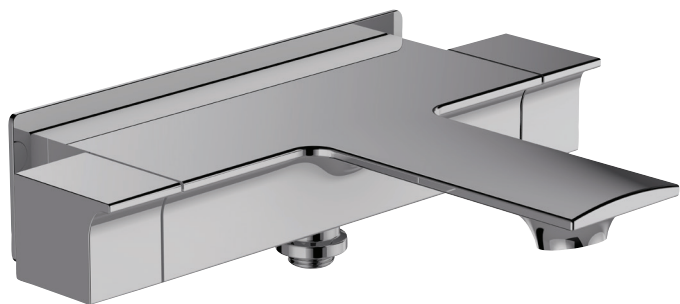


E9100



Коллекция: STANCE

Отделки*:



CP - Хром

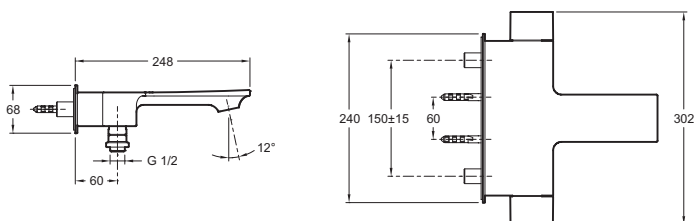
Преимущества при монтаже

- Простая установка: настенные крепежи

Технические характеристики

- ВЕС : 4,2 кг
- ТИП УСТАНОВКИ : Крепление к стене
- DÉBIT (L/MN SOUS 3 BARS) : 21 л/мин
- RACCORDS : С настенными крепежами и кольцами
- VIDAGE : 0
- TYPE D'INSTALLATION : Настенные
- Аэратор с антиизвестковым покрытием
- МАТЕРИАЛ : N/A
- TYPE : Двурычажный
- SAILLIE DU BEC (MM) : 188 мм
- MÉCANISME : Кран-бухсы с керамическим диском
- MITIGEUR DE BAIN : 0
- GARANTIE FINITION : 10 лет
- Обратный клапан в комплекте

Технический чертёж



Спецификация продукта : Настенный двурычажный смеситель для ванны/душа. E9100. Коллекция : STANCE. ВЕС : 4,2 кг. МАТЕРИАЛ : N/A. ТИП УСТАНОВКИ : Крепление к стене. TYPE : Двурычажный. DÉBIT (L/MN SOUS 3 BARS) : 21 л/мин. SAILLIE DU BEC (MM) : 188 мм. RACCORDS : С настенными крепежами и кольцами. MÉCANISME : Кран-бухсы с керамическим диском. VIDAGE : 0. MITIGEUR DE BAIN : 0. TYPE D'INSTALLATION : Настенные. GARANTIE FINITION : 10 лет. Аэратор с антиизвестковым покрытием. Обратный клапан в комплекте.